

**КОЛЛЕКЦИЯ ОДЕЖДЫ
ДЕЛОВОГО СТИЛЯ ДЛЯ
ДЕТЕЙ ШКОЛЬНОГО
ВОЗРАСТА**

**сезон
2013/2014 гг.**

ИНФОРМАЦИЯ О ПРОИЗВОДСТВЕ И ПОСТАВКЕ ОДЕЖДЫ ДЛЯ ДЕТЕЙ ШКОЛЬНОГО ВОЗРАСТА К НОВОМУ 2013/2014 УЧЕБНОМУ ГОДУ

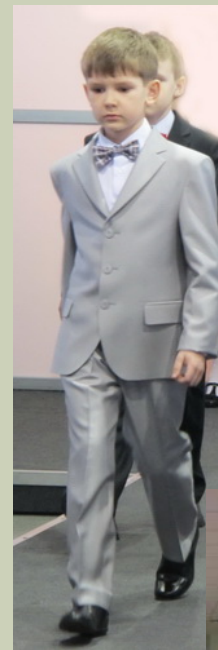
Организациями концерна "Беллегпром" к новому 2013/2014 учебному году разработано порядка 450 моделей одежды делового стиля для детей школьного возраста.

Коллекции одежды делового стиля для детей школьного возраста представлены во всех половозрастных группах из тканей различного сырьевого состава: полушерстяные, поливискозные, хлопчатобумажные и другие.

Производство одежды делового стиля для детей школьного возраста в организациях концерна "Беллегпром" осуществляется в соответствии с требованиями технического регламента Таможенного союза "О безопасности продукции, предназначенной для детей и подростков" и санитарных норм "Гигиенические требования безопасности к отдельным видам продукции для детей, их производству и реализации".

ОДЕЖДА ДЛЯ МАЛЬЧИКОВ

■ Младшая школьная возрастная группа



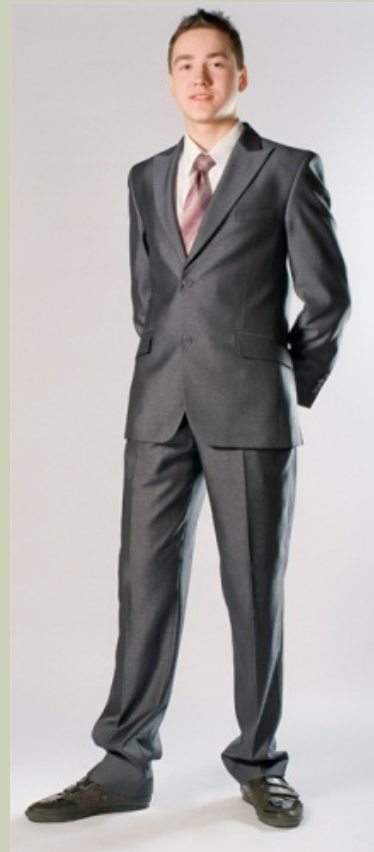
ОДЕЖДА ДЛЯ МАЛЬЧИКОВ

- Старшая школьная возрастная группа



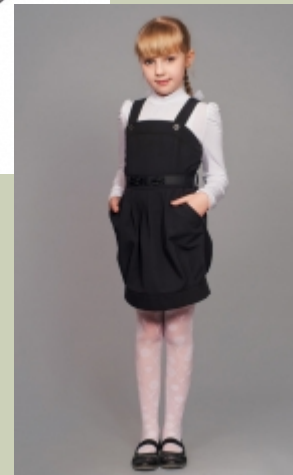
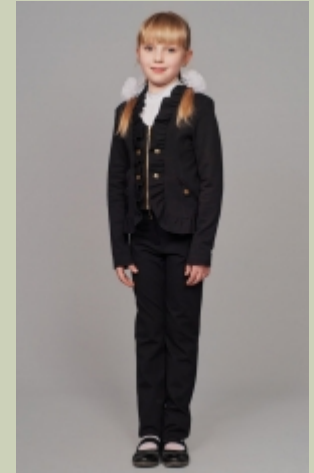
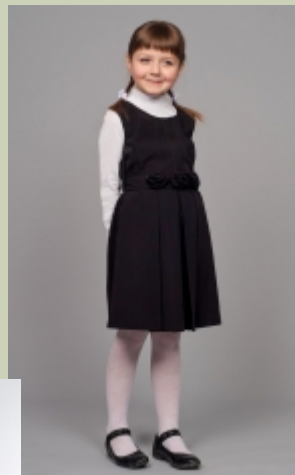
ОДЕЖДА ДЛЯ МАЛЬЧИКОВ

■ Подростковая возрастная группа



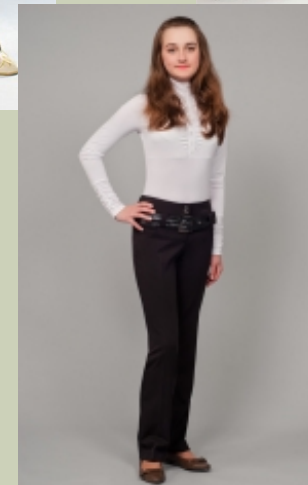
ОДЕЖДА ДЛЯ ДЕВОЧЕК

■ Младшая школьная возрастная группа



ОДЕЖДА ДЛЯ ДЕВОЧЕК

■ Старшая школьная возрастная группа



ОДЕЖДА ДЛЯ ДЕВОЧЕК

■ Подростковая возрастная группа



14 ОРГАНИЗАЦИЙ ШВЕЙНОЙ ОТРАСЛИ ОБЕСПЕЧИВАЮТ ПРОИЗВОДСТВО И ПОСТАВКУ ОДЕЖДЫ ДЕЛОВОГО СТИЛЯ ДЛЯ ДЕТЕЙ ШКОЛЬНОГО ВОЗРАСТА:

ОАО «Элема» www.elema.by

ОАО "Коминтерн" www.oao-comintern.com

ОАО "Знамя индустриализации" www.znamya.biz

ОАО "Славянка" www.slavianka.by

ЗАО "Вяснянка" www.vyasnyanka.by

ОАО "БШФ" www.bshf.by

ОАО "БелКредо" www.belcredo.by

ОАО БШФ "Надзея" www.nadzeya.brest.by

ОАО "Элод" www.vyasnyanka.by

ОАО "МШФ "Надэкс" www.nadex.by

ЗАО "Калинка" г. Солигорска www.kalinka.com.by

ОАО "Жлобинская ШФ" www.fabric.by

ОАО "Швейная фирма "Юнона", г.Молодечно www.younona.by

ОАО "Дзержинская швейная фабрика "Элиз" www.eliz.by